



Brucknerallee 6
41236 Mönchengladbach

Tel.: 0 21 66 / 1 46 54 05
Fax: 0 21 66 / 1 46 54 06

E-Mail: post@martevia.de
www.martevia.de

Unsere Öffnungszeiten

Unsere Therapiezeiten sind
Mo – Fr 8.00 Uhr – 19.00 Uhr

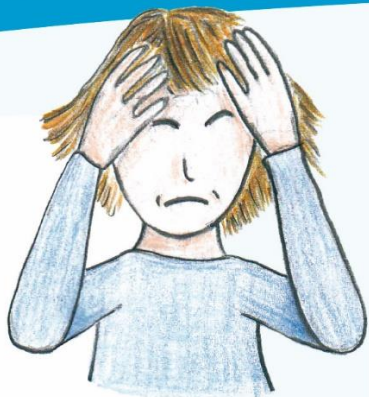
Termine nach vorheriger Abstimmung.

Rezeption
Mo – Do 9.00 Uhr – 17.00 Uhr
Fr 9.00 Uhr – 14.30 Uhr



KINDER & JUGENDLICHE

„Das Leben selbst in die Hand nehmen“



„Ich bin nie richtig.“
 „Ich mache nur Stress.“
 „Ich bin so schwer zu ertragen.“

Vielleicht ist auch bei Dir irgendwann dieser Eindruck entstanden. Immer wieder die gleichen verkorksten Situationen und Konsequenzen. Oft ist kein Ausweg in Sicht.

„Gib Dir doch mal Mühe!“
 „Reiß Dich doch mal zusammen!“

Gut gemeinte Sprüche helfen nicht weiter, denn:

- Kein Mensch verhält sich nur zufällig so, wie er es tut!
- Kein Mensch reagiert nur zufällig immer gleich auf Personen und Situationen!



Viele Erfahrungen und körperliche sowie seelische Voraussetzungen lassen uns so sein, wie wir sind.

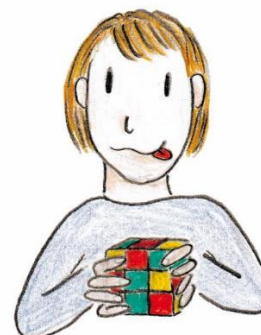


In der Ergotherapie

- beim **Werken**,
- beim **Malen**,
- durch **Musik**,
- am **Computer** usw.

werden Deine Strategien, den Alltag zu bewältigen, Deine Reaktionen und Gefühle sichtbar und nachvollziehbar.

Du merkst vielleicht deutlicher, wie und warum etwas passiert.



Der Weg:

Experimentieren und Ausprobieren.

Das Ziel:

Weniger stressige und frustige Wege in die Zukunft finden.

Vielleicht hast Du Lust es auszuprobieren?

Das Rezept

schreibt, wenn notwendig, Dein behandelnder Arzt.

Die Kosten

werden von der Krankenkasse oder vom Jugendamt übernommen.

Noch Fragen?

Ruf doch mal an! Wir helfen weiter!



Praxis-Inhaberin

Marion Merz

- Verheiratet und Mutter von 3 erwachsenen Kindern
- Langjährige Erfahrung als Ergotherapeutin
- Erfahrung in der Arbeit mit psychisch erkrankten Menschen jeden Alters
- Ergotherapeutische Förderung von Jugendlichen an einer Förderschule für Erziehungshilfe
- Ausbildung von Ergotherapeuten als Lehrtherapeutin und Schulleitung

Fachlicher Schwerpunkt:

- Behandlung von seelisch beeinträchtigten Menschen jeden Alters

Fortbildungen:

- im gestaltungstherapeutischen Bereich
- zur Lehrtherapeutin / Schulleitung Ergotherapie
- Kreative Fachtherapeutin Psychoonkologie
- Paartherapeutin und Fortbildung in System- und Familienaufstellung
- Traumatherapie